



Instrukcja obsługi User Manual

AVS240WS, AVS240KS, AVS320KS, AVS325KS

Polski 2
English..... 10



Dziękujemy za zakup telewizora AVEL. Przed instalacją i użytkowaniem prosimy o zapoznanie się z instrukcją.

Prosimy o zachowanie instrukcji na przyszłość.

Instrukcje mogą ulec zmianie bez wcześniejszego powiadomienia.

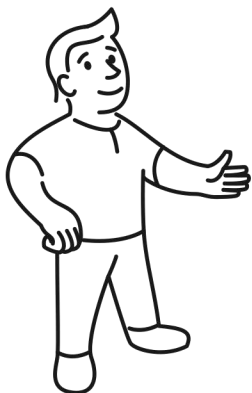


Ostrzeżenie

Aby uniknąć ryzyka pożaru, porażenia prądem lub innych uszkodzeń, podczas instalacji i użytkowania telewizora zachowaj środki ostrożności. Gniazdko elektryczne musi być łatwo dostępne, uziemione i podłączone do wyłącznika różnicowoprądowego (RCD).

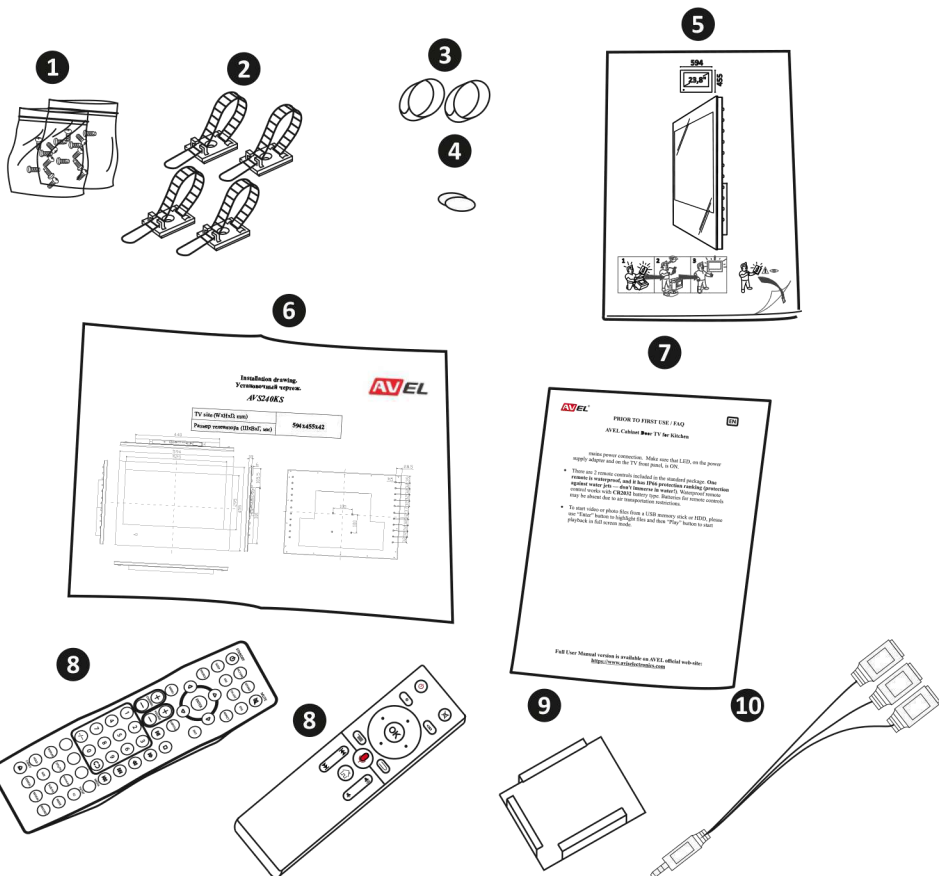
- Aby zapobiec porażeniu prądem, trzymaj wodę z dala od gniazdka elektrycznego i kabli krosowych.
 - Nie przeciążaj sieci elektrycznej. Przeciążenie może spowodować pożar.
 - W przypadku korzystania z technologii przez dzieci wymagany jest nadzór rodzicielski.
 - Nie używaj telewizora, jeśli sam produkt lub jakakolwiek jego część jest uszkodzona, zwłaszcza okablowanie elektryczne.
 - Unikaj kontaktu przewodu zasilającego z rozgrzаныmi/gorącymi powierzchniami.
 - Jeśli zauważysz dym lub obcy zapach z telewizora, natychmiast odłącz urządzenie od sieci i skontaktuj się z centrum serwisowym.
 - Nie używaj ani nie przechowuj łatwopalnych substancji w pobliżu telewizora.
 - Używaj telewizora tylko zgodnie z jego przeznaczeniem.
 - Telewizor jest przeznaczony wyłącznie do użytku w pomieszczeniach.
 - Ze względów bezpieczeństwa odłącz telewizor od sieci i anteny na czas dłuższej nieobecności oraz podczas burzy.
 - Nie używaj detergentów zawierających substancje ściernie
-

Zawartość dostawy



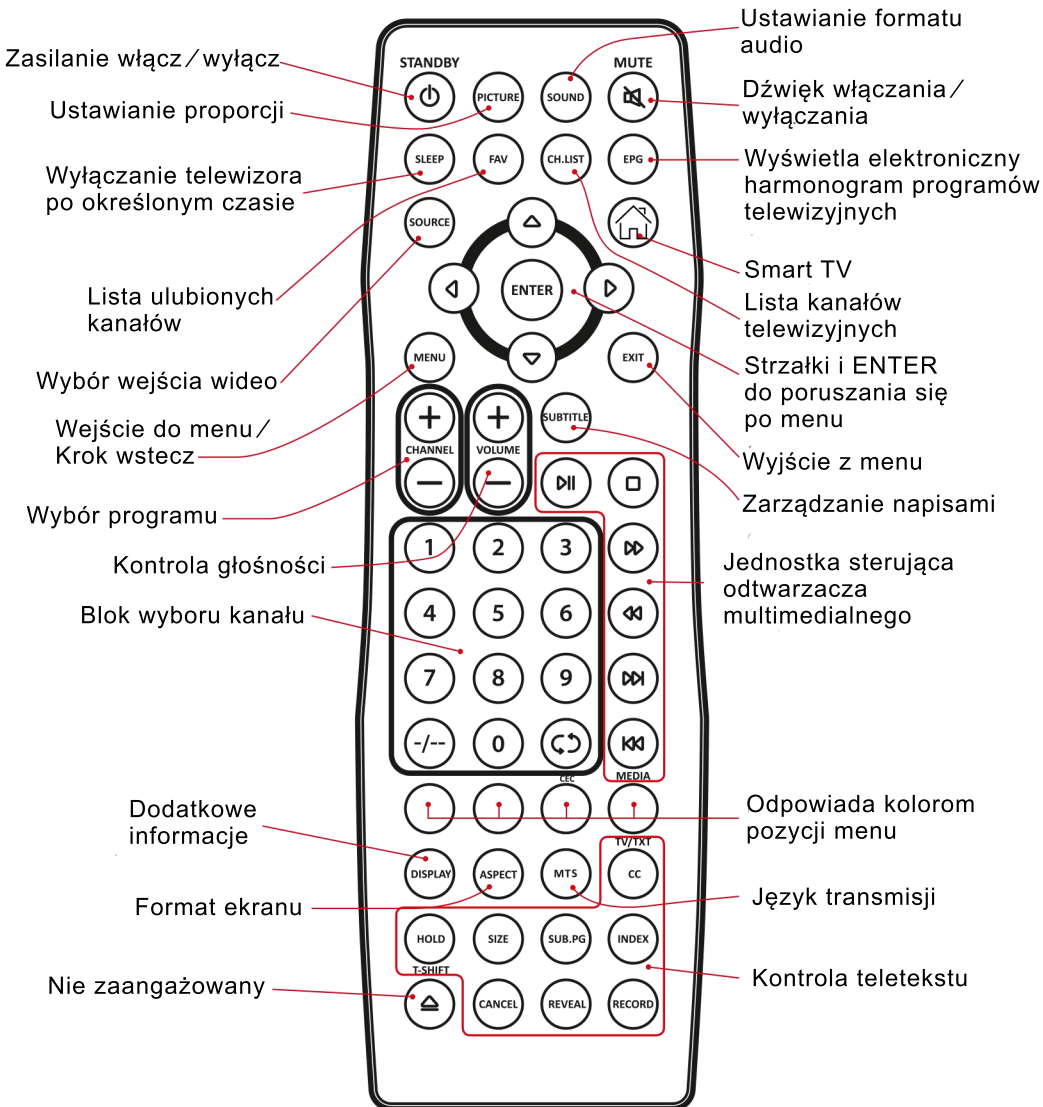
Upewnij się, że Twój pakiet TV zawiera następujące elementy

1. Zestaw śrub montażowych x 2 szt.
2. Zaciski montażowe x 4 szt.
3. Opaski zaciskowe na rzep Velcro x 2 szt.
4. Tłumiki silikonowe x 2 szt.
5. Instrukcja instalacji x 1 szt.
6. Rysunek instalacyjny x 1 szt.
7. Instrukcja „Przed pierwszym użyciem” x 1 szt.
8. Pilot x 2 szt.
9. Montaż wodoodpornego pilota x 1 szt.
10. Adapter Mini Jack 3,5 mm - 3 x RCA x 1 szt.



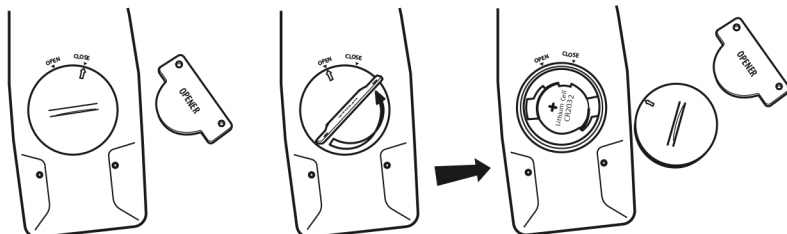
* Obrazy mogą różni się od rzeczywistego produktu.

Pilot



Wymiana baterii

Model CR2032



Pilot do inteligentnego telewizora

Zasilanie włącz /
wyłącz*



Dźwięk włączania /
wyłączania



Kursor włączania /
wyłączania



Usuwanie tekstu

Wejście
do menu



Strzałki i ENTER
do poruszania się
po menu / liście
kanałów TV



Sterowanie
odtwarzaczem
multimedialnym



Z powrotem



Smart TV



Kontrola głośności

Smart TV



Wymiana baterii

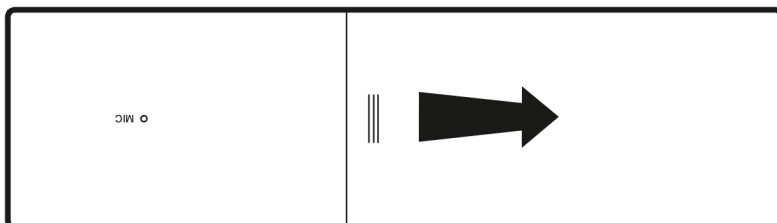
Model AAA



x 2



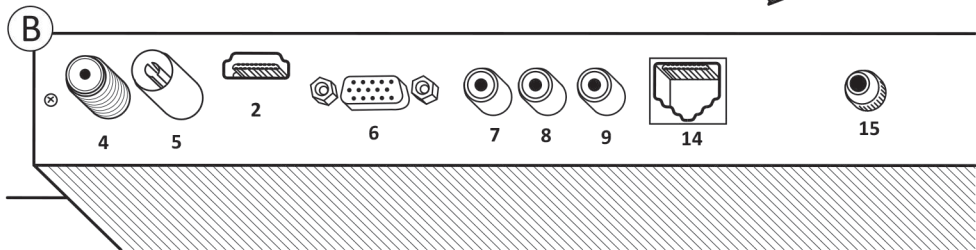
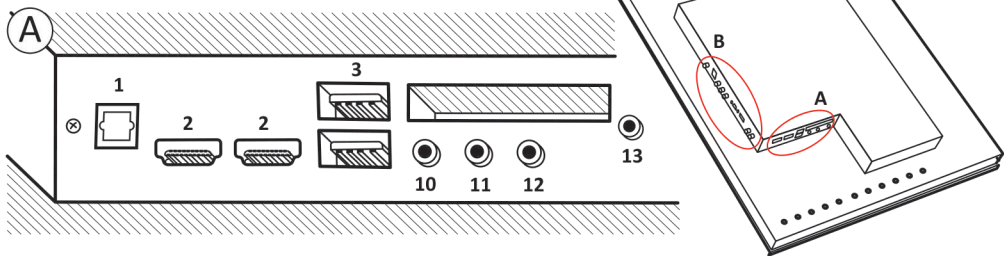
Odbiornik USB**



*Przycisk zasilania można ustawić na dowolną wartość. Aby się nauczyć, naciśnij przycisk przez 3 sekundy wskaźnik zacznie migać. Skieruj nadajnik pilota Smart TV w stronę nadajnika zwykłego pilota. Naciśnij żądany przycisk na zwykłym pilocie.

**Przed użyciem pilota podłącz odbiornik do portu USB telewizora.

Przełączanie



1



Optical Audio Out x 1

2



HDMI input x 3

3



USB-port x 2

4



TV (S/S2) x 1

5



TV x1

6



VGA x 1

7



Audio R x 1

8



Audio L x 1

9



Video IN x 1

10



Mini YPBPR x 1

11



Mini AV x 1

12



PC Audio x 1

13



Earphone x 1*

14



Rj45 x 1

15



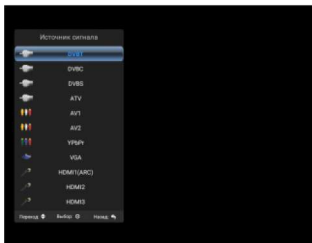
IR control x 1**

Lokalizacje złączy mogą się różnić.

* Dla słuchawek zewnętrznych.

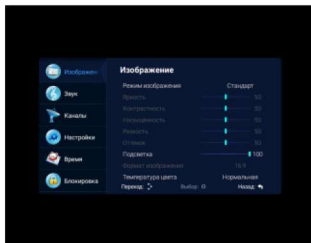
** Dla zewnętrznego odbiornika podczerwieni i funkcji IR pass-through.

Ustawienie



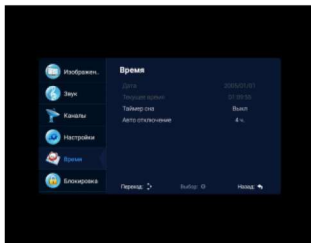
Wybór wejścia wideo

1. Naciśnij przycisk SOURCE.
2. Za pomocą strzałek wybierz żądane wejście wideo.
3. Naciśnij ENTER, aby potwierdzić
4. Użyj przycisku EXIT, aby wyjść.



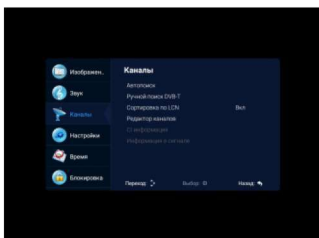
Regulacja obrazu

Zaprojektowany, aby dostosować kolor i jasność obrazu, dostosować redukcję szumów i temperaturę barwową.



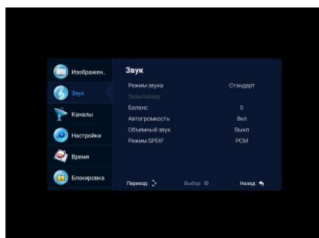
Ustawienie czasu

Zaprojektowany do ustawiania daty, godziny, wyłącznika czasowego i automatycznego wyłączenia.



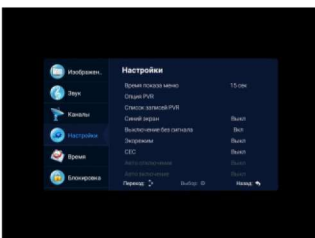
Конфигурация тюнера телевизионного

Презначены до конфигурирования цифровых и аналоговых тюнеров телевизионных а также до edycji каналов. LCN - автоматические сортирование каналов.



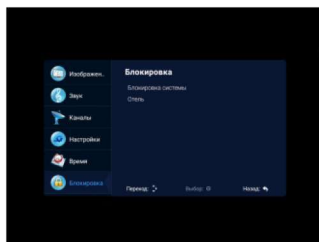
Установienia dźwięku

Служу для регуляции корректора, автоматической регуляции громкости и эффекта звука пространственного.



Установienia меню

Секция содержит установка языка, функцию ресетования всех установлений. HDMI CEC - возможность передачи сигналов управляющих через HDMI.

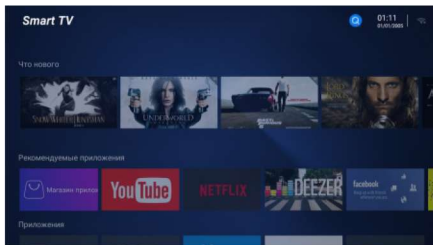


Установienia безопасности


Умозливіа установка hасел і блокування програмов.

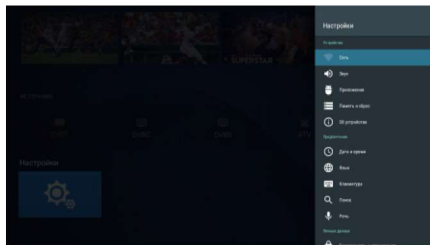
*Установienia не są dostępne в trybie Smart TV

SMART TV



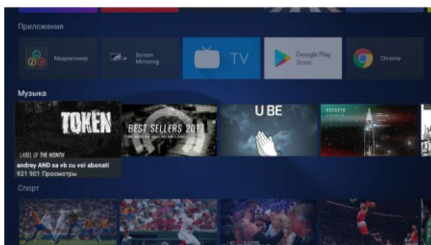
Uruchomienie telewizora Smart TV

Aby uruchomić Smart TV, naciśnij przycisk  na pilocie.



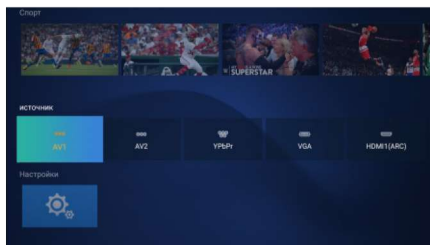
Ustawienia

W menu ustawień możesz połączyć się z siecią Wi-Fi, zmienić język urządzenia, skonfigurować ustawienia aplikacji, ustawienia klawiatury, datę i godzinę, wyszukiwanie itp.



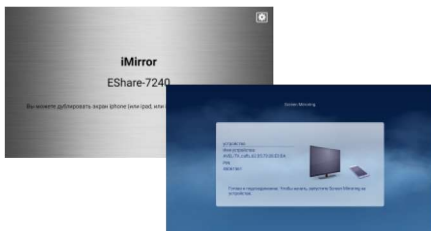
Instalacja aplikacji

Korzystając z Google Play Market, możesz instalować zarówno płatne, jak i bezpłatne gry i aplikacje. Do załogowania wymagane jest konto Google.



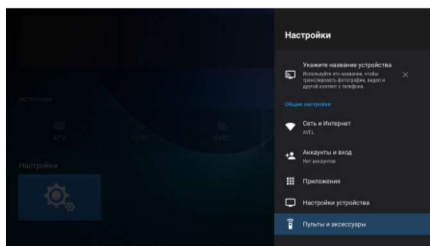
Wróć do trybu TV

Aby powrócić do funkcji TV, przejdź do sekcji „Źródła” i wybierz żądaną funkcję.



AirPlay i Miracast

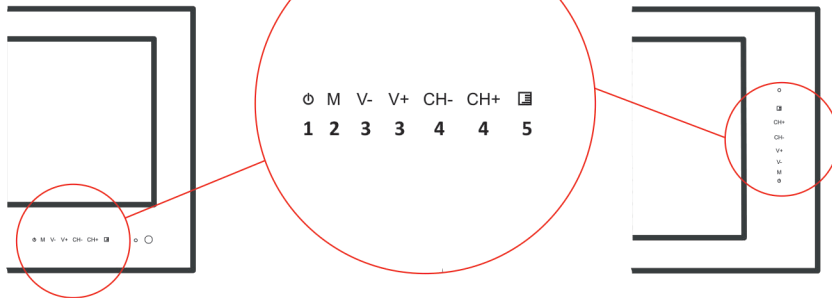
Aby podłączyć urządzenia Apple, uruchom aplikację iMirror. Aby podłączyć urządzenie z systemem Android, użyj aplikacji Screen Mirroring.



Bluetooth

Aby podłączyć urządzenia bezprzewodowe, przejdź do sekcji „Pilot i akcesoria” w ustawieniach Smart TV. Możesz podłączyć bezprzewodowe głośniki i słuchawki, myszy, kontrolery gier itp.

Przyciski sterujące*



- 1 Zasilanie włącz / wyłącz
- 2 Wpis menu**
- 3 Kontrola głośności**
- 4 Wybór programu**
- 5 Wybór źródła**

Rozwiązywanie problemów



Objaw

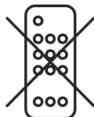
Brak obrazka



Możliwe rozwiązanie

Sprawdź diodę LED z przodu telewizora. Jeśli jest czerwony, telewizor jest wyłączony. Jeśli dioda LED świeci na zielono, spróbuj wybrać inne wejście wideo. Jeśli dioda jest wyłączona, sprawdź linię zasilania.

Pilot nie działa



Skieruj pilota na telewizor, naciśnij przycisk zasilania i sprawdź, czy dioda LED telewizora zmieni kolor na zielony. Jeśli nie, wymień baterię na nową.

* Opcja

** Niedostępne w trybie Smart TV

Thank you for choosing AVEL TV! Before using and installing the product, please read this guide.

Please keep this manual for future reference.

The information in this manual is subject to change without prior notice.



Warnings

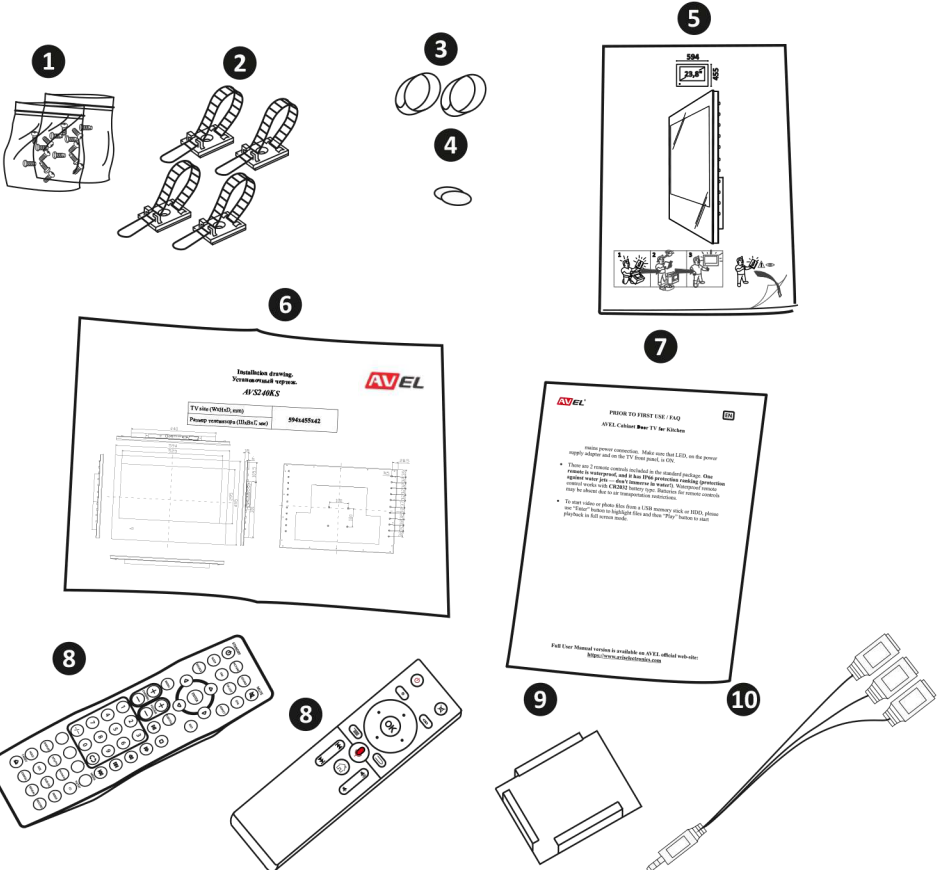
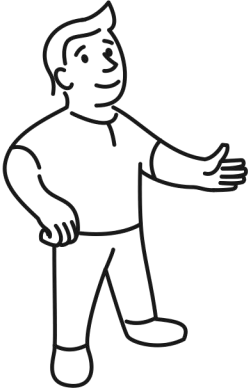
To reduce the risk of fire, electric shock and other injuries, keep these safety precautions in mind when installing, using and maintaining your TV. The mains outlet should be installed near the equipment, be easily accessible. The TV should be connected to a grounded GFCI protected mains outlet.

- To protect against electric shock, do not immerse the power cord, power plug or product in water or other liquid.
- Do not overload AC outlets or extension cords. Overloading can cause a fire.
- Close supervision by adults is necessary when a product is used by or near children.
- Do not operate the product with a damaged cord or plug or if it has been damaged in any manner.
- Do not let the power cord get in contact with hot surfaces.
- If you notice any smoke or scorched smell near the product, unplug the power cord and contact qualified personnel for service or repair.
- Do not use or place any combustible or flammable substances near the product.
- Do not use this product for other than intended use.
- This product is intended for indoor use only.
- For added safety, during a light storm, or when this product is left unattended and unused for a long time, unplug it from the wall outlet and disconnect the antenna.
- Do not use detergents containing abrasives.

Accessories

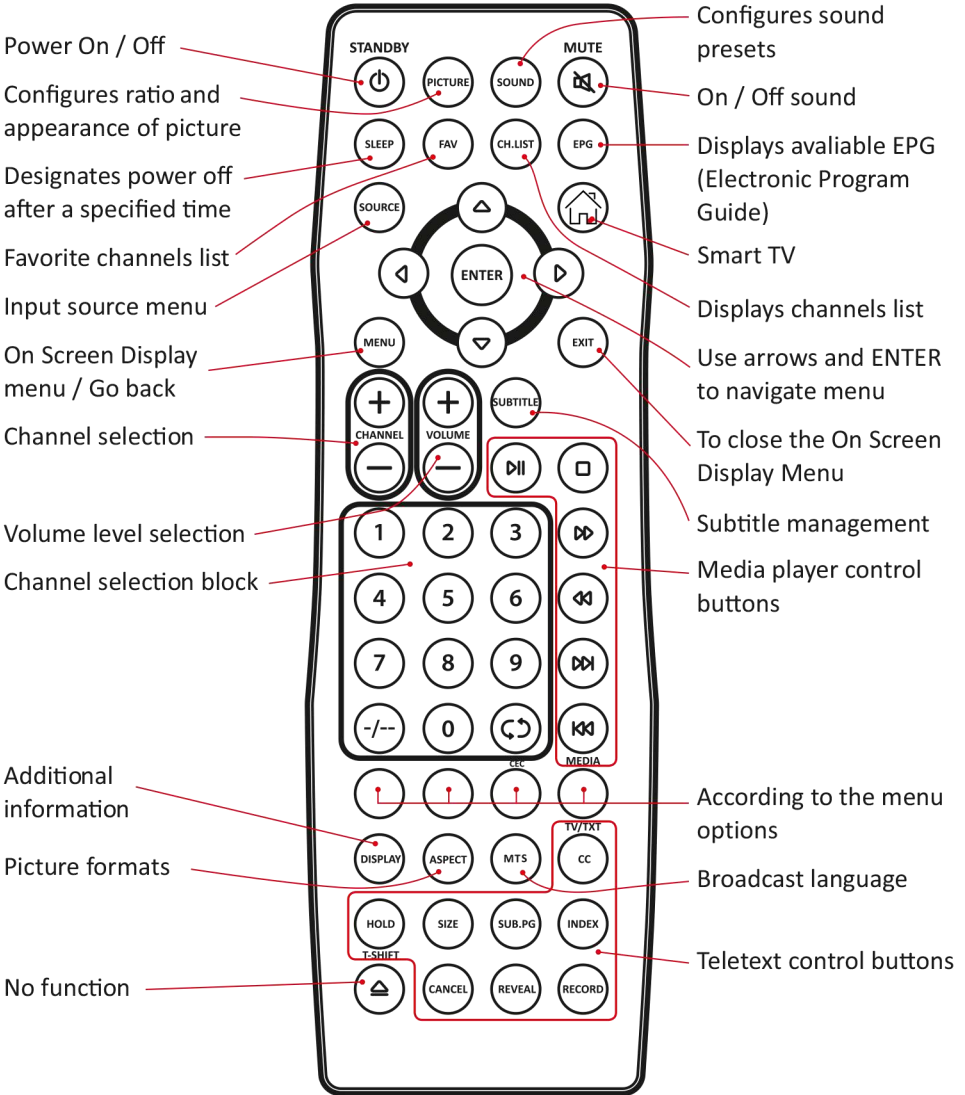
Please make sure that the accessories are in the package as shown below:

1. Mounting bolts set x 2 pcs.
2. Retaining clips x 4 pcs.
3. Velcro x 2 pcs.
4. Silicone damper x 2 pcs.
5. Installation manual x 1pcs.
6. Installation drawing x 1 pcs.
7. Prior to First Use x 1 pcs.
8. Remote control x 2 pcs.
9. Waterproof remote control holder x 1 pcs.
10. Mini jack 3.5mm to AV RCA converter cable x 1 pcs.



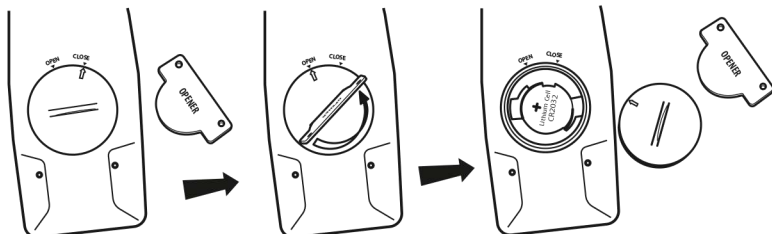
*Image is given for reference and may be different with the actual components

Remote control

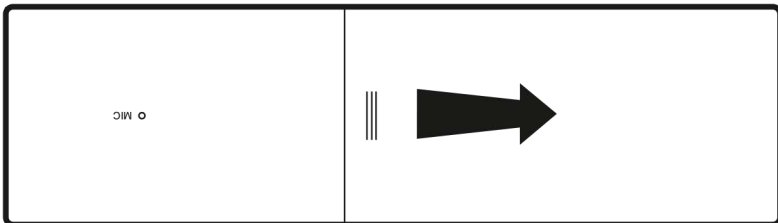
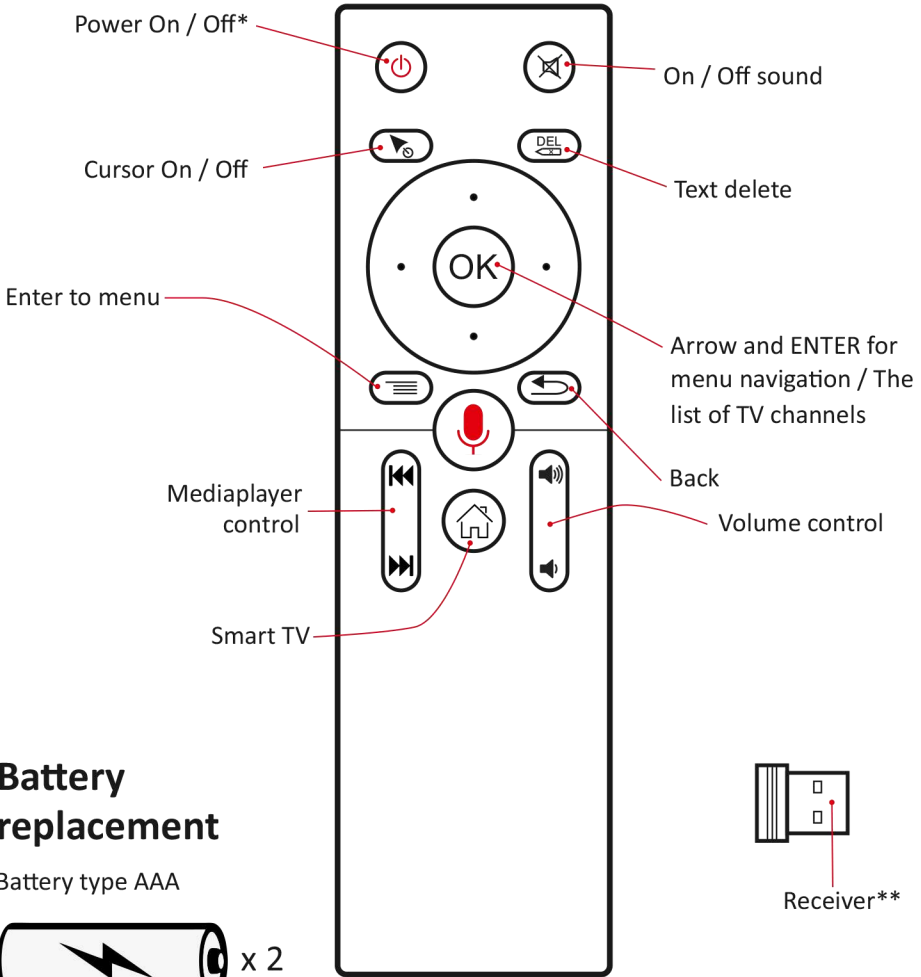


Battery replacement

Battery type CR2032



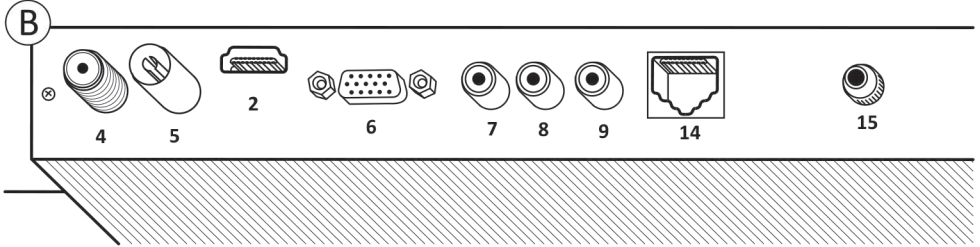
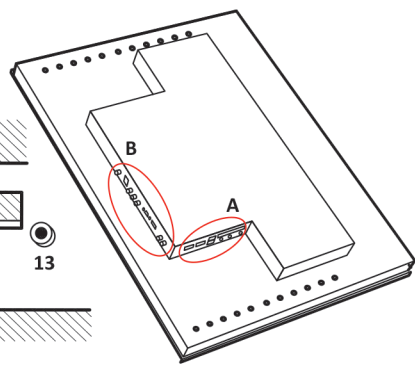
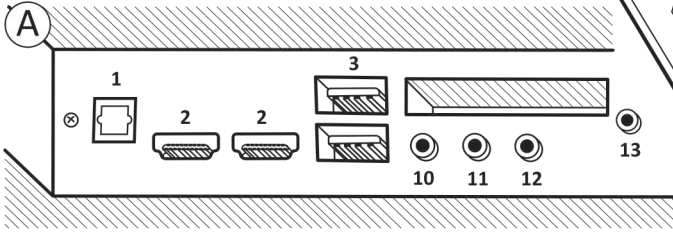
Remote control for Smart TV



* You can teach the Power button from the original remote control. 1) Hold the Power button for 3 sec (you can see the red blinking indication on the smart remote). 2) Line up smart remote and original remote head-to-head. 3) Push a button on the original remote.

**Before using remote control, connect the receiver to USB port of TV.

Inputs and Outputs



1



Optical Audio Out x 1

2



HDMI input x 3

3



USB-port x 2

4



TV (S/S2) x 1

5



TV x1

6



VGA x 1

7



Audio R x 1

8



Audio L x 1

9



Video IN x 1

10



Mini YPBPR x 1

11



Mini AV x 1

12



PC Audio x 1

13



Earphone x 1*

14



Rj45 x 1

15



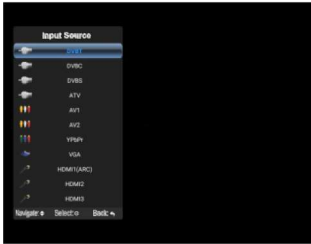
IR control x 1**

Location of connectors might be changed.

*For external Earphones.

**For external IR receiver or IR pass through connection.

Settings



Input Source selection

- 1 . Press SOURCE button
- 2 . Use arrows to choose the desired input
- 3 . Press ENTER to confirm selection
- 4 . Use EXIT button to close menu.

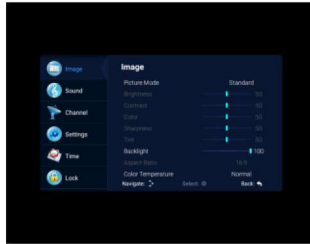
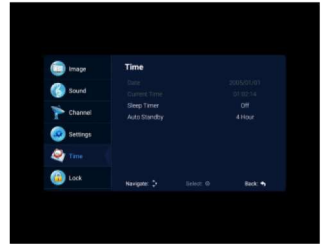


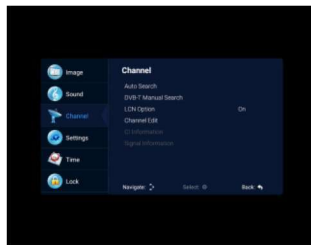
Image settings

It is used for tuning of the brightness, color, noise reduction and the color temperature.



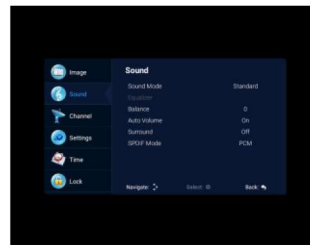
Time settings

It is used for tuning of date, time, sleep timer and auto standby.



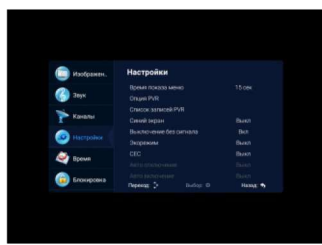
TV tuner settings

It is used for tuning of digital and analog TV channels and editing. LCN – Logical Channel Number.



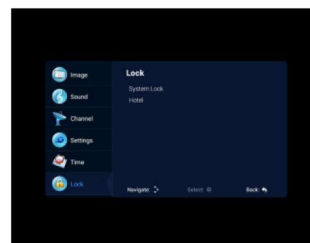
Sound settings

It is used for tuning of equalizer, automatic volume control and surround effect.



Menu settings

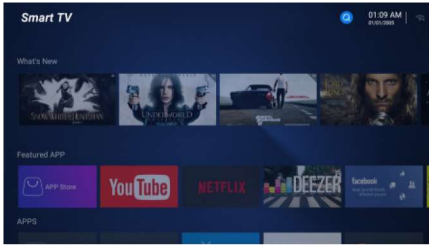
It contains language settings, reset function. HDMI CEC – for control external device by HDMI.




Parental menu

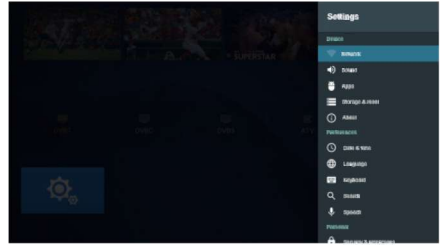
Offers options to restrict program and set access password.

SMART TV



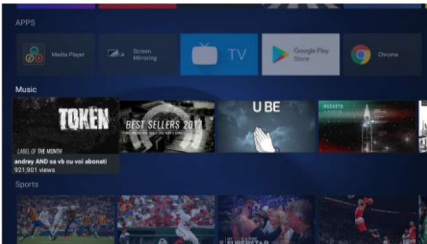
Start Smart TV

To start Smart TV push the  button on the RC.



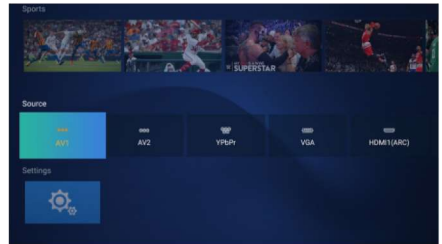
Settings

You can connect to Wi-Fi, change the language, application settings, keyboard, date and time, search etc.



Application installation

You can use Google Play Market to install free or paid applications and games. You should have a Google account to log in.



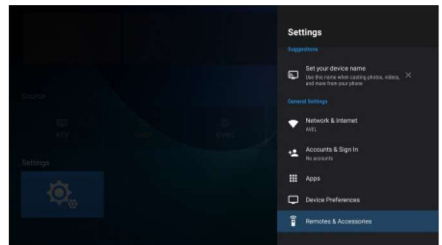
Return to TV mode

To return to TV mode go to "Source" and choose the desired input.



AirPlay and Miracast

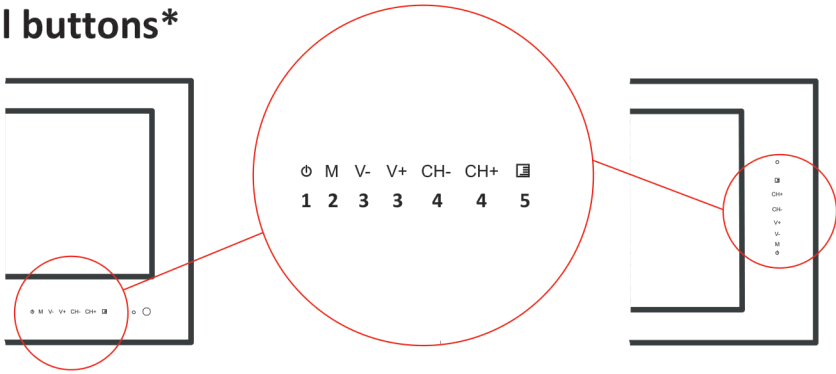
For Apple devices connection please use iMirror, for Android devices connection please use Screen Mirroring.



Bluetooth

For wireless devices connection please go to "Remotes & Accessories" in the Smart settings. You can connect wireless speakers, headphones, BT air mice, gamepad etc.

Panel buttons*



- ① Power On/Off
- ② On Screen Display menu**
- ③ Volume level selection**
- ④ Channel selection**
- ⑤ Input/source menu**

Troubleshooting



Symptoms

Blank screen



Possible Solution

Check the LED indicator. If the LED indicator is red, the TV is in standby. If the LED indicator is green, try to change input/source. If the LED indicator is black, check the power connection.

Remote control doesn't work



Point the remote control to the TV and press power button on the remote control. If the status LED becomes green, remote control is OK. If not, replace the batteries of the remote control.

* Option

** Not available in Smart mode



AVIS ELECTRONICS OVERSEAS LIMITED

Manufacturer: 506-507A, HuiGu ChuangXin Technology park, JingBei road, Shiyan town , Baoan district, Shenzhen, Guangdong, China, 518108

For more details, please visit www.aviselectronics.tech

Adres prawny producenta: 506-507A, HuiGu ChuangXin Technology park, JingBei road, Shiyan town , Baoan district, Shenzhen, Guangdong, China, 518108

Importer: ILVIPL Sp.z.o.o

Adres prawny importera: 50-541 Wrocław, Aleja Armii Krajowej, 45

Więcej informacji na stronie www.aviselectronics.pl